



PERÚ

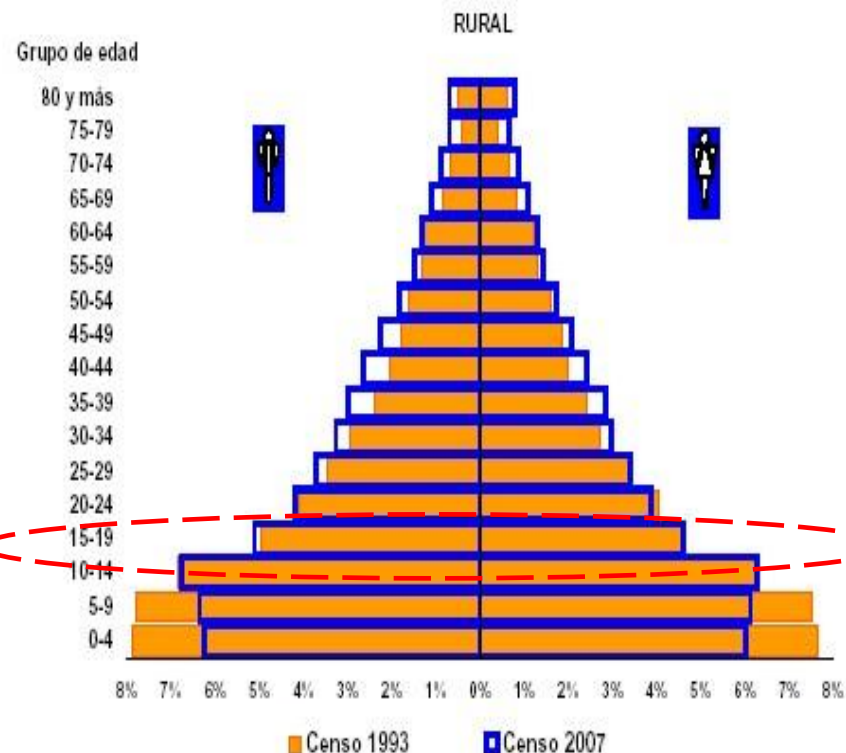
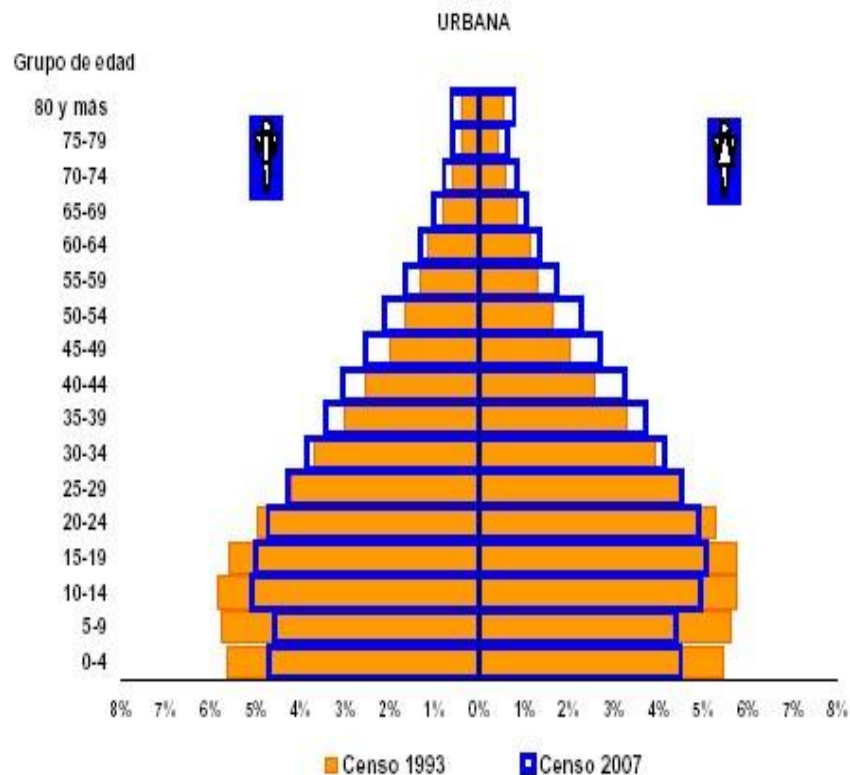
Ministerio
de Salud

Dirección General
de Salud de las Personas

Análisis de la Situación de Salud de la Adolescente y el Adolescente en el Perú

**Dra. Lesly Elizabeth Sierra
Guevara
Coordinadora Nacional EVAJ**

Perfil demográfico en el Perú



Fuente: INEI - Censos Nacionales de Población y Vivienda, 1993 y 2007.

- El Perú se encuentra en periodo de Bono Demográfico, que significa que el país tiene una mayor población en edad independiente en comparación con la población en edad dependiente.
 - Este fenómeno representa una ventana de oportunidad para el país y puede ser aprovechada si se incrementan las tasas de ahorro e inversión dirigidas principalmente a mejorar: El acceso a servicios de salud, educación y empleo en las mejores condiciones, así como el desarrollo e innovación, tal y como lo hicieron en su momento algunos países de Asia Oriental que actualmente están percibiendo su cosecha.
-

Población adolescente 2015

Adolescentes

3 482 425

De 12 a 14 años

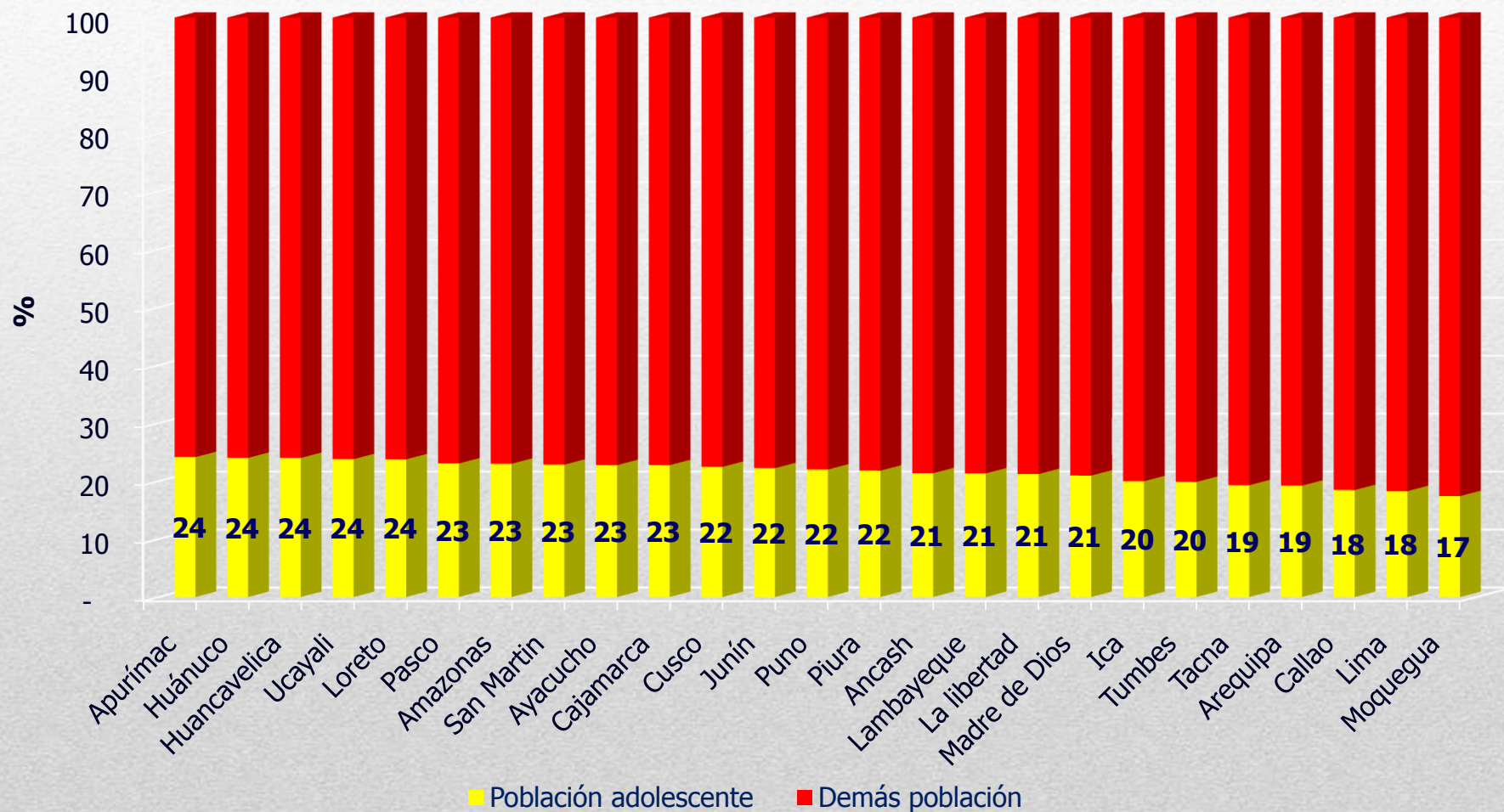
1 745 832

De 15 a 17 años

1 736 593



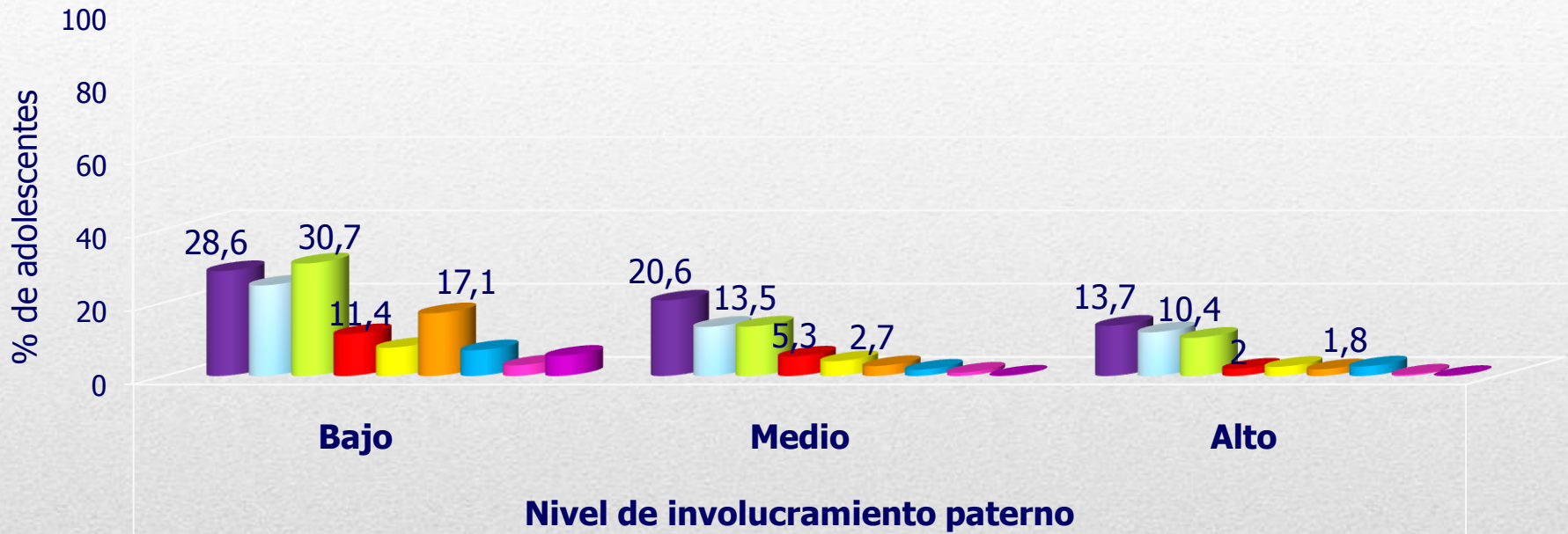
Concentración porcentual de la población Adolescente según departamento





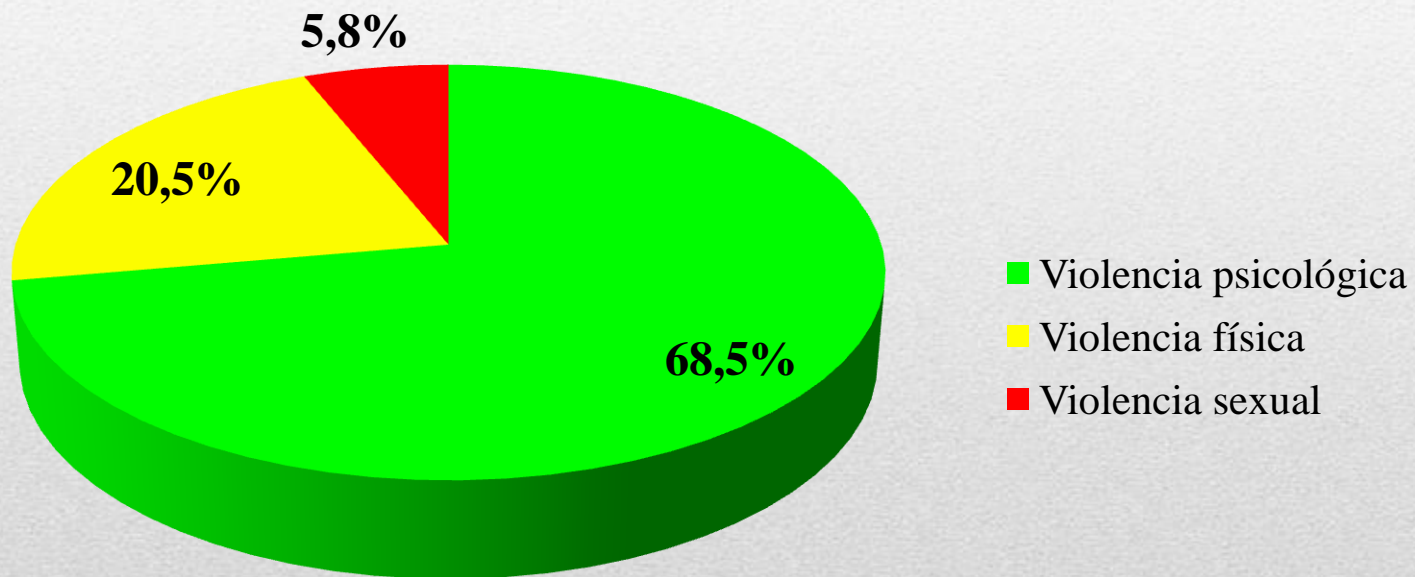
SALUD PSICOSOCIAL DE LAS Y LOS ADOLESCENTES

Involucramiento paterno como prevención contra las conductas de riesgo en la adolescencia

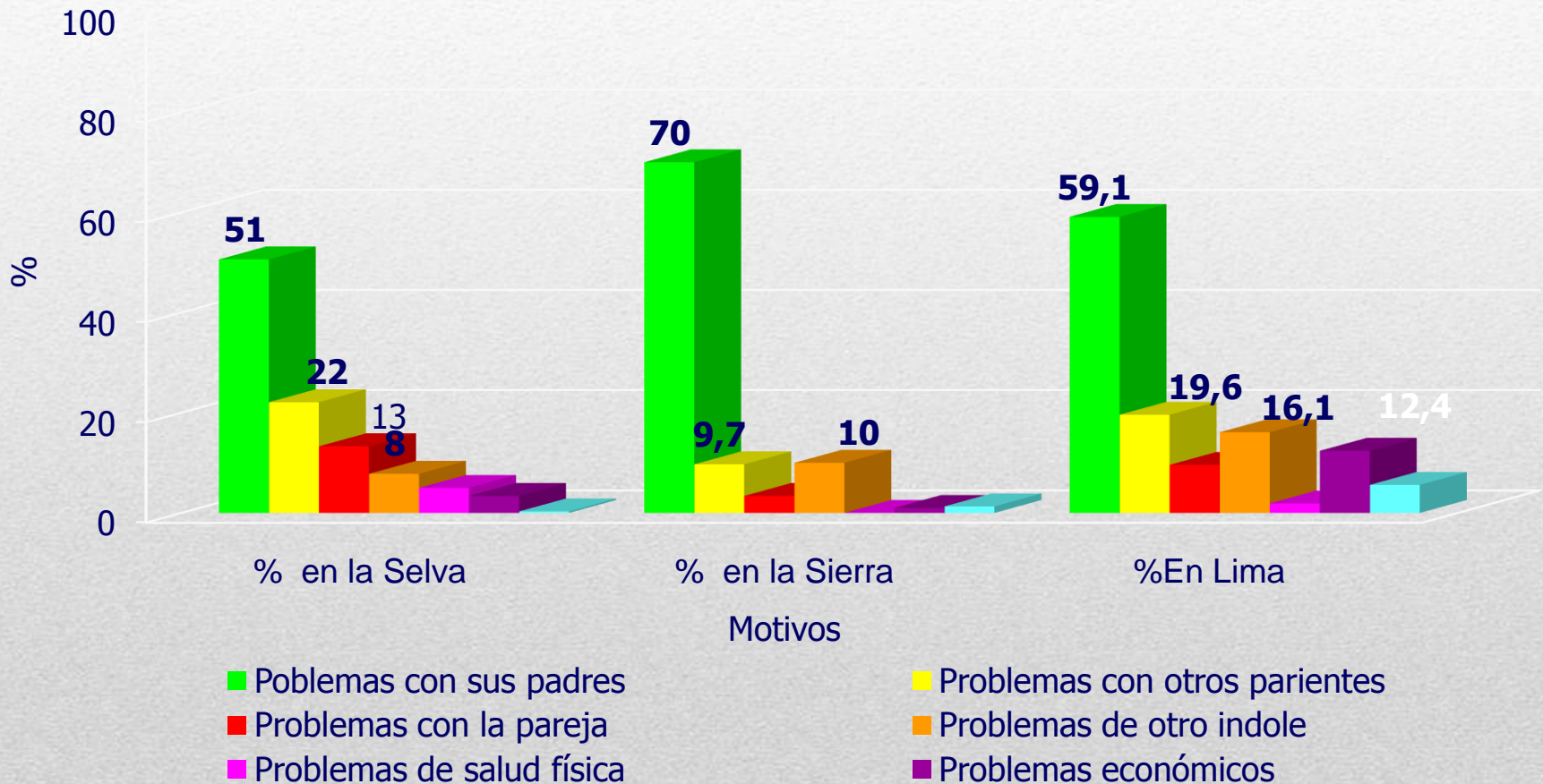


- Pasa mucho tiempo jugando en el internet
- No respeta a los demás en casa / Es agresivo
- No le va bien en el colegio
- Va mucho a discotecas
- Consume alcohol
- Se pelea a golpes con otros muchachos/participa en pandillaje
- Fuma cigarrillos
- Mantiene relaciones sexuales sin protección

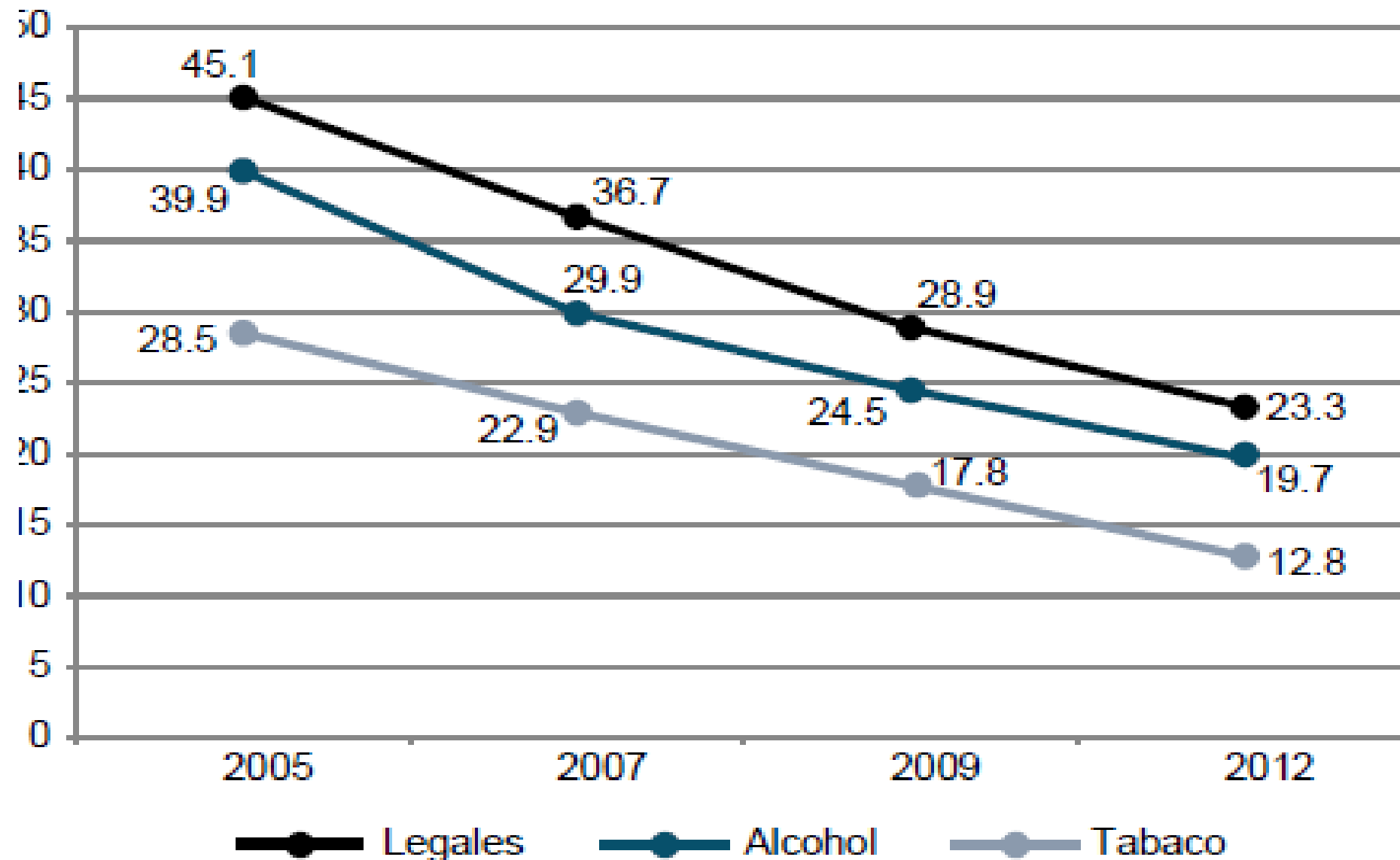
Tipos de violencia que sufren las adolescentes por parte de sus parejas



Intento de suicidio y motivos en la población adolescente

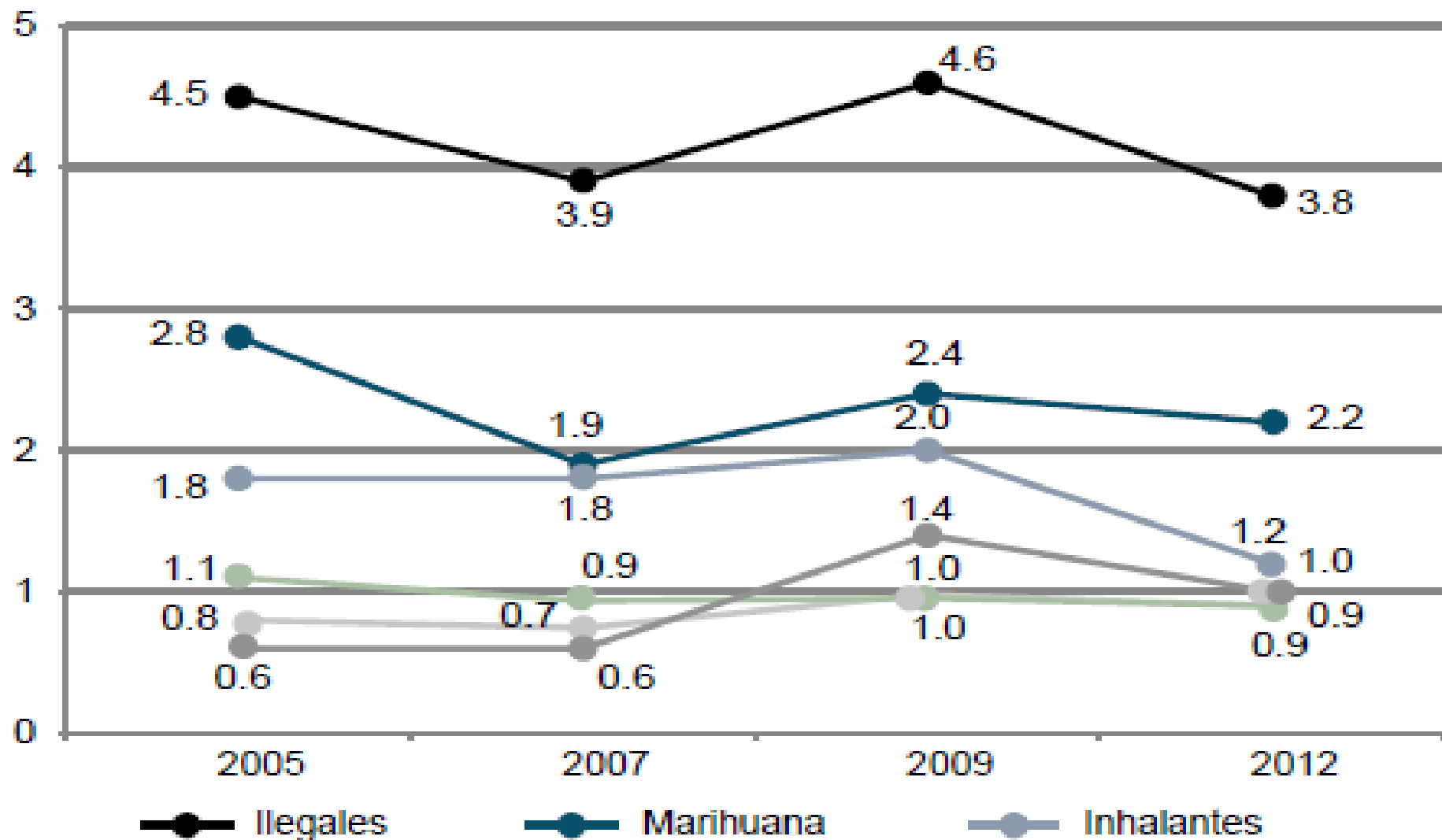


PREVALENCIA DE AÑO DEL CONSUMO DE DROGAS LEGALES EN LA POBLACIÓN ESCOLAR DE SECUNDARIA RESIDENTE EN CIUDADES DE 30,000 Y MÁS HABITANTES: 2005 – 2012



Fuente: DEVIDA-OP\$. Encuesta en Población Escolar: 2005, 2007, 2009 y 2012

PREVALENCIA DE AÑO DEL CONSUMO DE DROGAS ILEGALES EN LA POBLACIÓN ESCOLAR DE SECUNDARIA RESIDENTE EN CIUDADES DE 30,000 Y MÁS HABITANTES: 2005 – 2012



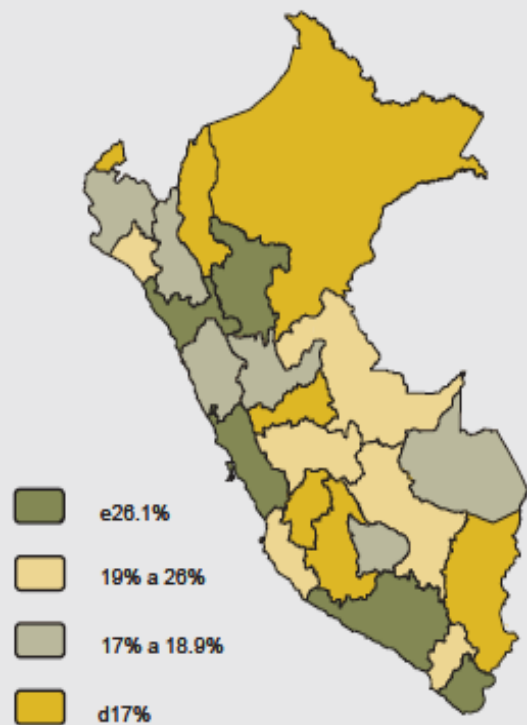
Fuente: DEVIDA-OPS. Encuesta en Población Escolar: 2005, 2007, 2009 y 2012

Prevalencia de año del consumo de drogas en escolares

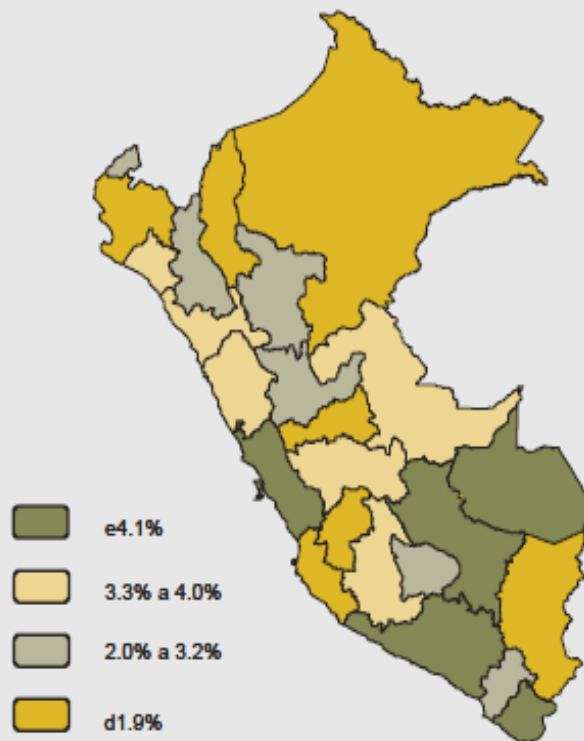
Tipo de droga	Sexo		TOTAL
	Hombres	Mujeres	
Drogas legales			
Alcohol	18.7	21.8	19.7
Tabaco	16.5	10.5	12.8
Drogas ilegales			
Inhalantes	1.8	1.3	1.2
Marihuana	2.8	1.4	2.2
Pasta básica de cocaína	1.0	0.8	0.9
Cocaína	1.0	0.7	0.9
Extasis	1.1	0.6	1.0
Otras drogas	0.5	0.6	0.4
Drogas médicas			
Tranquilizantes	2.0	2.7	2.3
Estimulantes	1.1	1.8	1.5

Prevalencia de año del consumo de drogas en escolares, según regiones, cuartiles y tipos de drogas

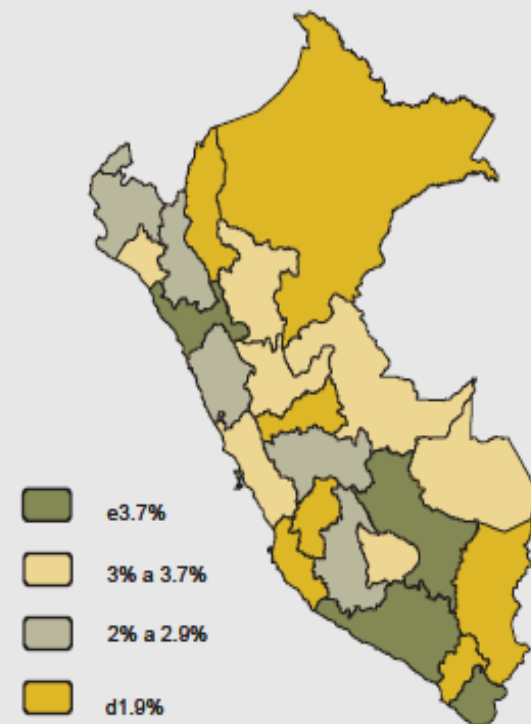
Drogas Legales



Drogas Ilegales



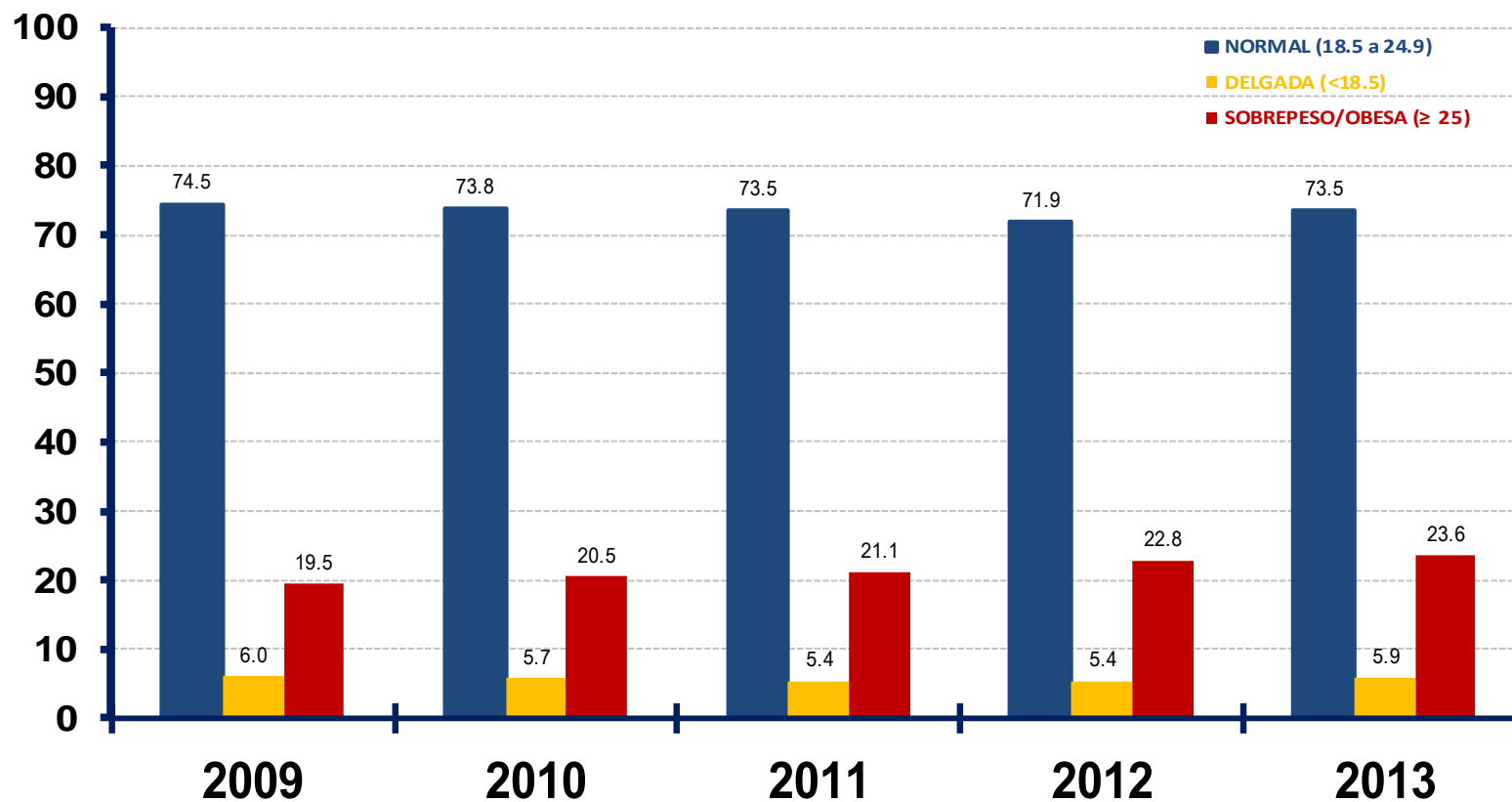
Drogas Médicas





SALUD NUTRICIONAL DE LAS Y LOS ADOLESCENTES

MALNUTRICION EN MUJERES DE 15 A 19 AÑOS EDAD FERTIL, SEGÚN CARACTERISTICA SELECCIONADA - PERIODO: 2009-2013



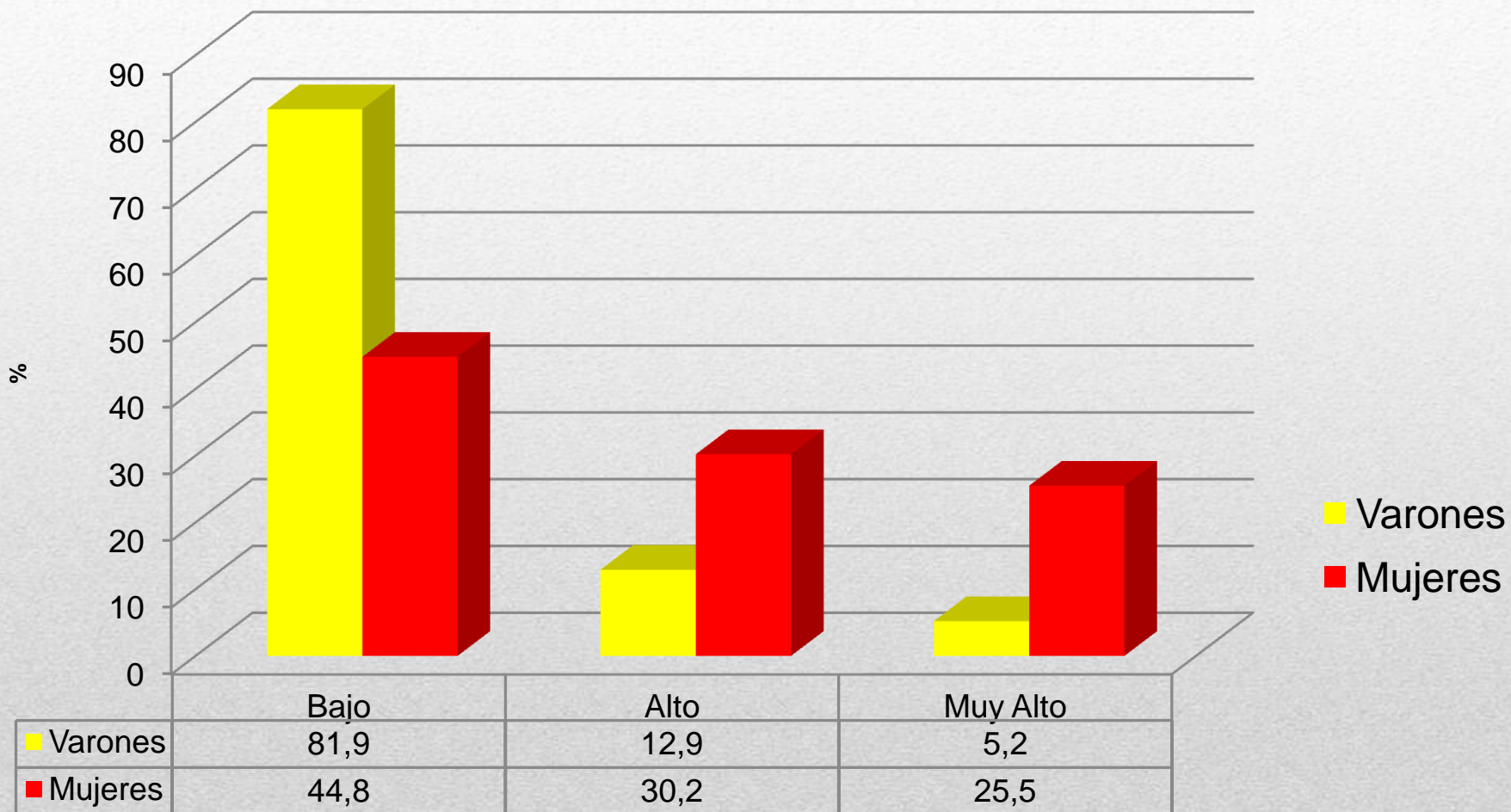
Fuente: ENDES

Estado nutricional de los adolescentes según sexo 2012-2013

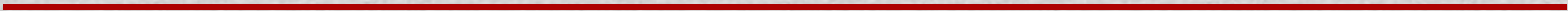
Sexo	Estado nutricional	%	EE	IC 95%		N° casos sin ponderar
				Inferior	Superior	
Hombre	Delgadez	2,1	0,5	1,3	3,5	36
	Normal	75,6	1,4	72,8	78,2	1887
	Sobrepeso	15,6	1,2	13,5	18,0	308
	Obesidad	6,7	0,8	5,2	8,5	117
	Total	100,0	0,0	100,0	100,0	2348
Mujer	Delgadez	0,7	0,2	0,4	1,3	21
	Normal	76,4	1,2	73,9	78,7	1883
	Sobrepeso	18,9	1,2	16,7	21,3	413
	Obesidad	4,0	0,6	3,0	5,3	83
	Total	100,0	0,0	100,0	100,0	2400

Fuente: Instituto Nacional de Salud – CENAN. Vigilancia del Estado Nutricional por Etapas de Vida, ENAHO 2012-2013.

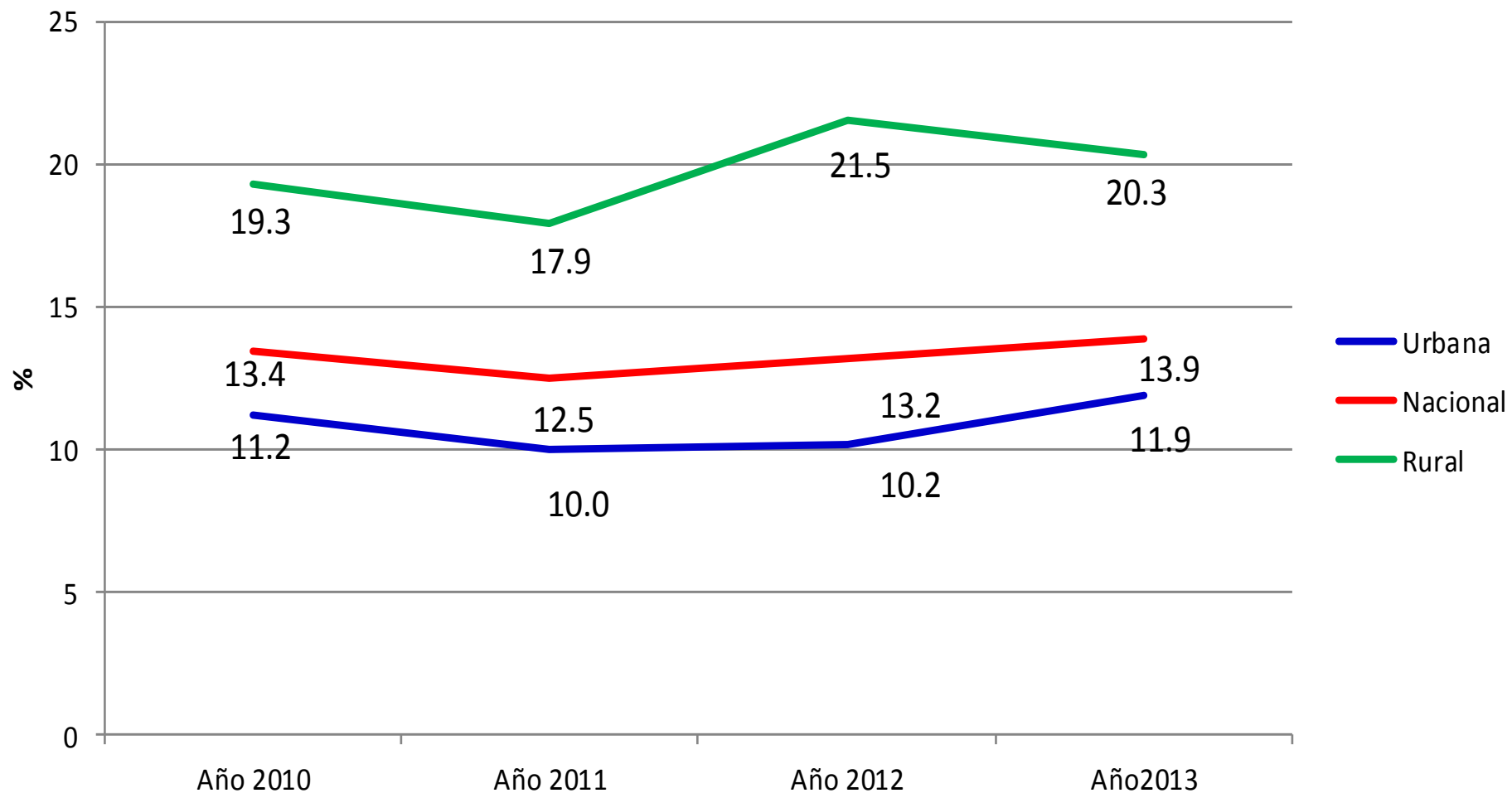
Riesgo cardiovascular según perímetro abdominal



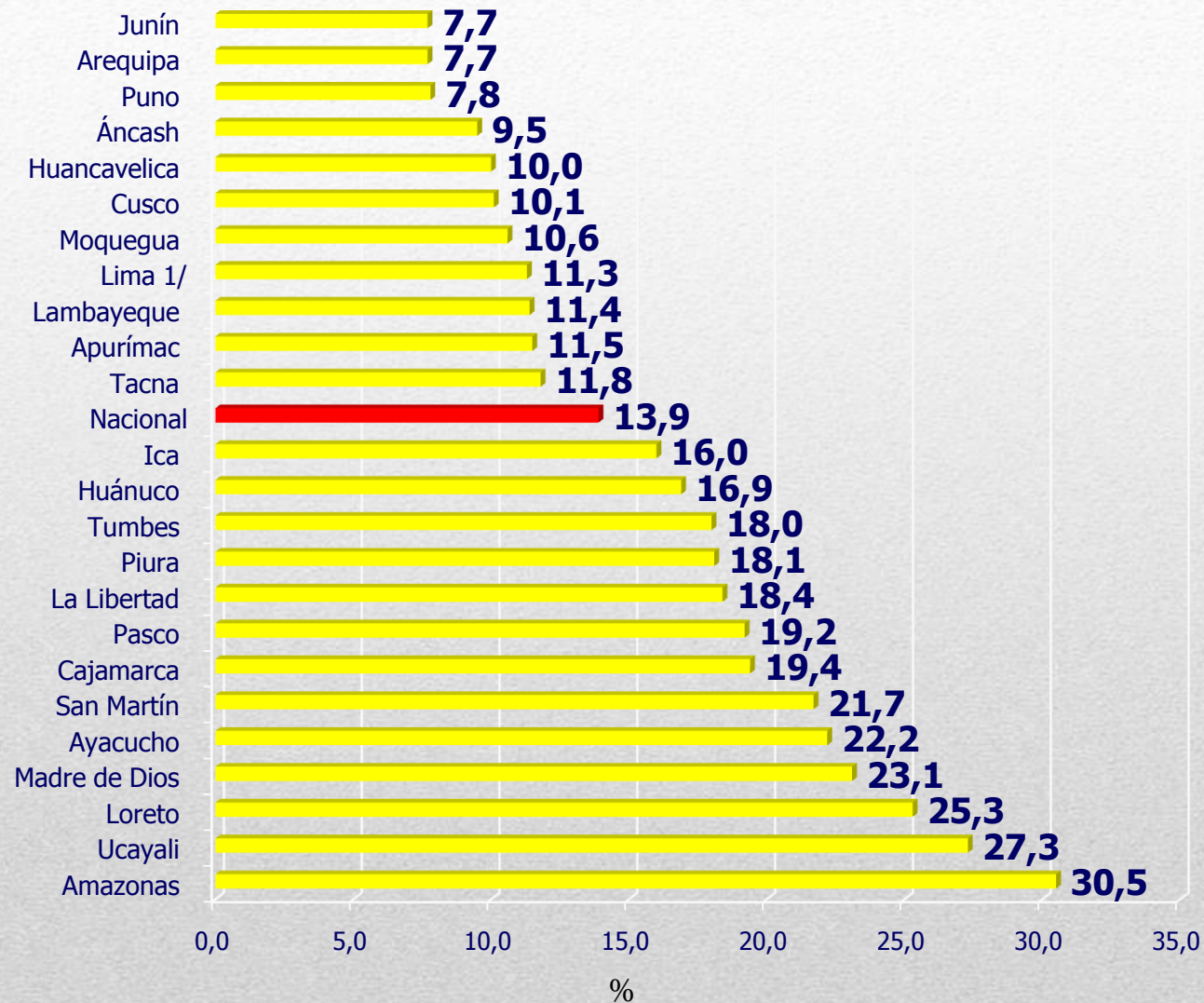
SALUD SEXUAL Y REPRODUCTIVA DE LAS Y LOS ADOLESCENTE



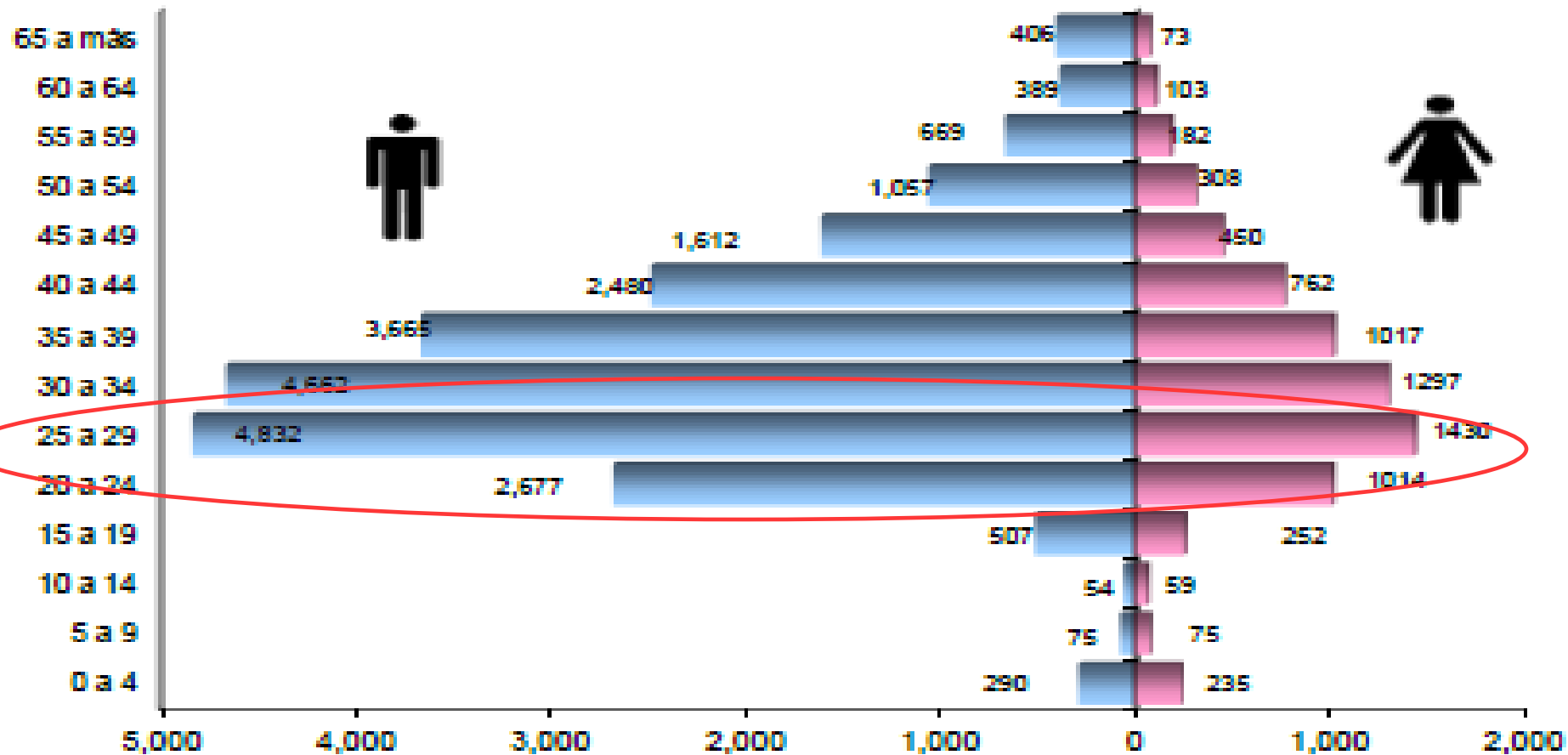
Tendencia del embarazo adolescente



Embarazo adolescente según departamento



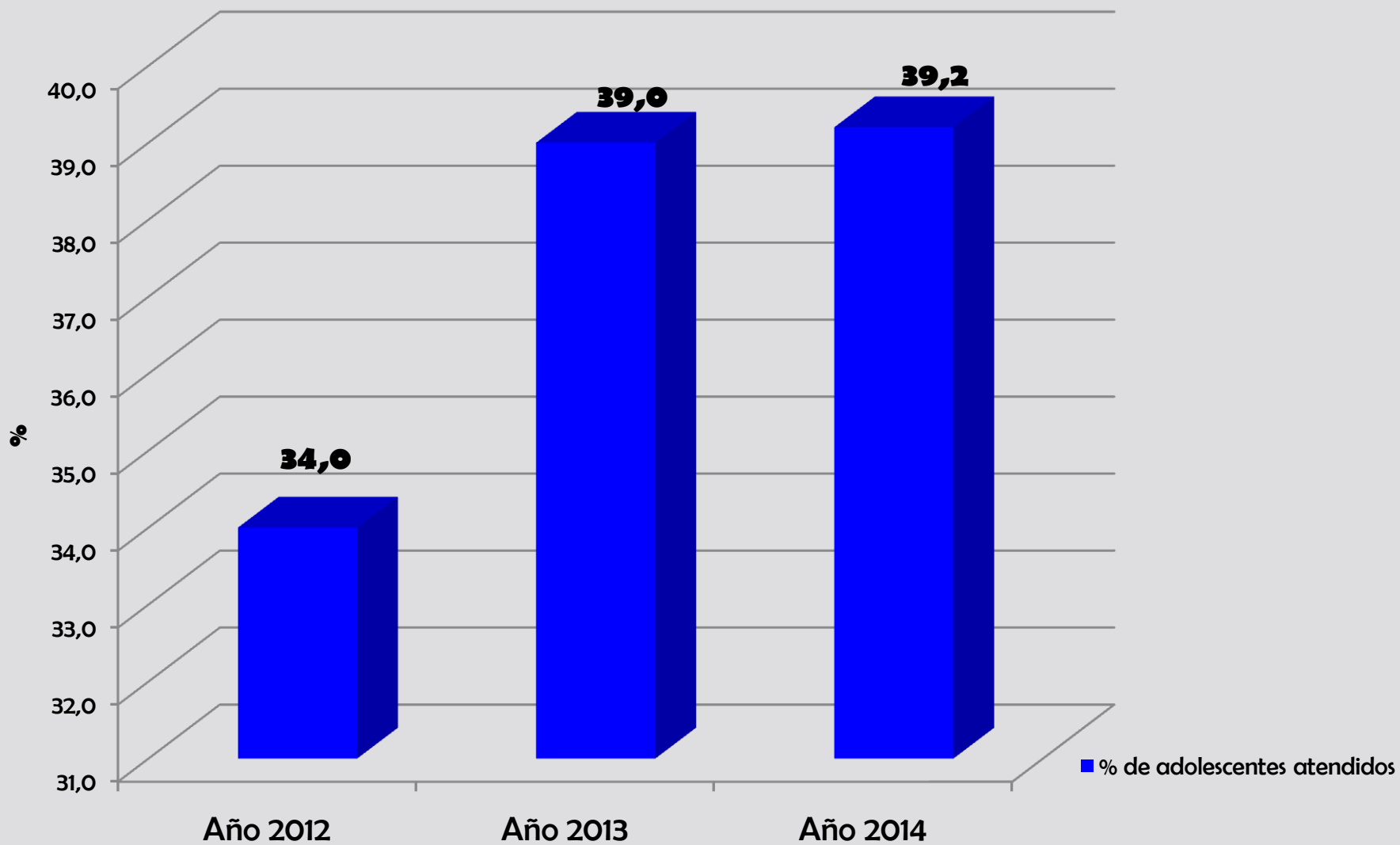
SIDA: DISTRIBUCIÓN POR EDAD Y SEXO PERU, 1983-2014



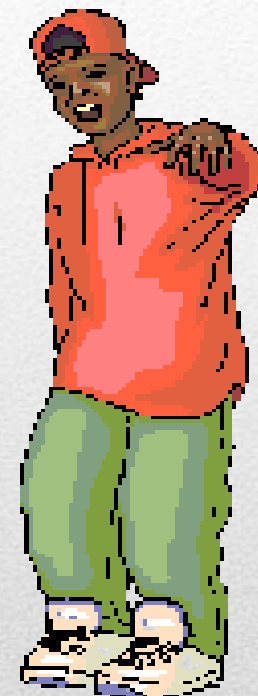
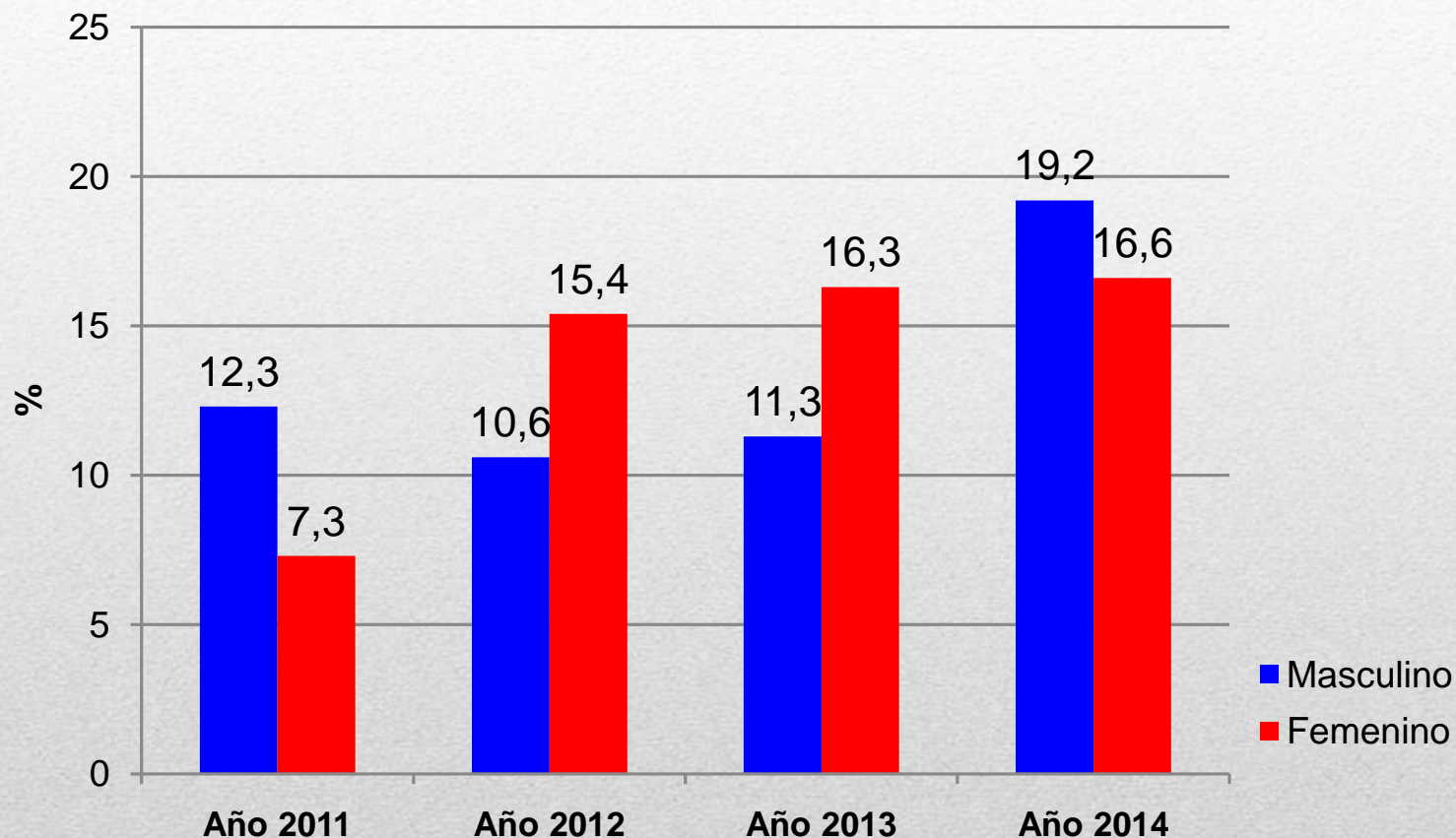
Causas de mortalidad en adolescentes

GRUPO MORTALIDAD	TOTAL
(W00 - X59) OTRAS CAUSAS EXTERNAS DE TRAUMATISMOS ACCIDENTALES	239
(C00 - C97) TUMORES (NEOPLASIAS) MALIGNOS	164
(V01 - V99) ACCIDENTES DE TRANSPORTE	112
(X60 - X84) LESIONES ANTOINFLIGIDAS INTENCIONALMENTE	85
(J09 - J18) INFLUENZA (GRIPE) Y NEUMONIA	79
(Y10 - Y34) EVENTOS DE INTENCION NO DETERMINADA	72
(A30 - A49) OTRAS ENFERMEDADES BACTERIANAS	60
(I60 - I69) ENFERMEDADES CEREBROVASCULARES	47
(X85 - Y09) AGRESIONES	33
(J80 - J84) OTRAS ENFERMEDADES RESPIRATORIAS QUE AFECTAN PRINCIPALMENTE AL INTERSTICIO	33
(I30 - I52) OTRAS FORMAS DE ENFERMEDAD DEL CORAZON	22
(J95 - J99) OTRAS ENFERMEDADES DEL SISTEMA RESPIRATORIO	22
(A15 - A19) TUBERCULOSIS	22
(N17 - N19) INSUFICIENCIA RENAL	17
(G00 - G09) ENFERMEDADES INFLAMATORIAS DEL SISTEMA NERVIOSO CENTRAL	17
Total general	1,024

Adolescentes atendidos en los servicios de salud



Adolescentes que recibieron con Atención Integral



GRACIAS
